

전 북 대 학 교

- 주소: 전북 전주시 덕진구 백제대로 567
- 웹사이트: <https://www.jbnu.ac.kr/kor/>

I. 대학 소개

1. 연혁

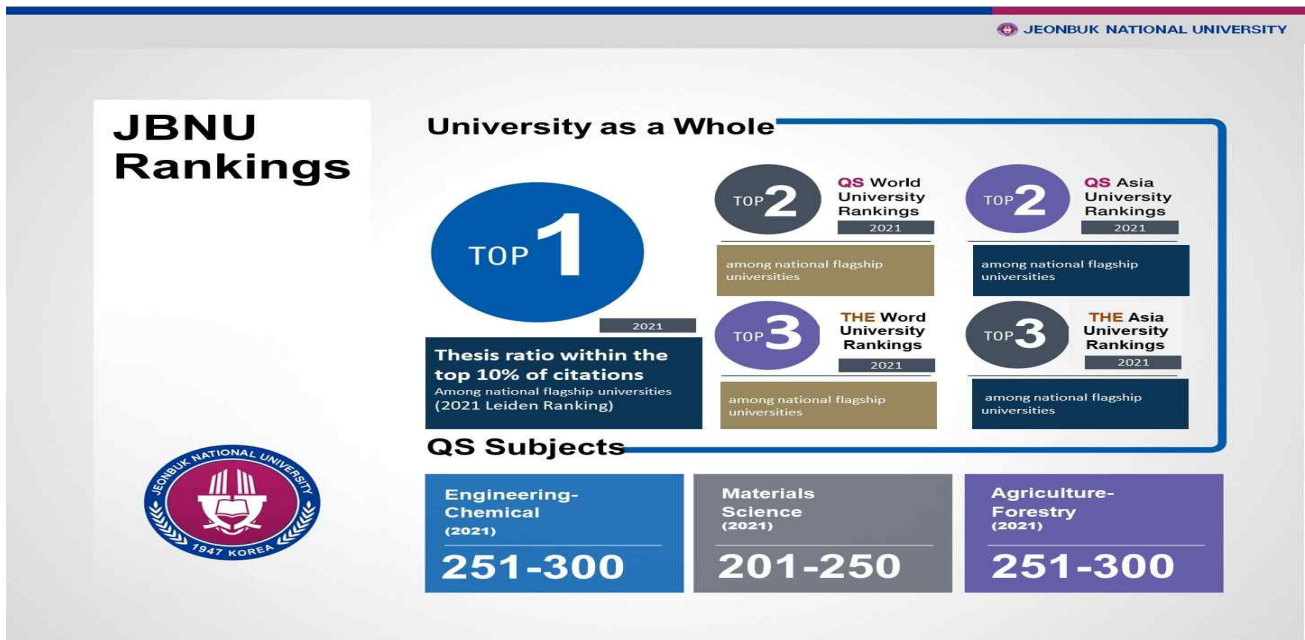
- 1947년에 설립된 전북대학교는 호남·충청 지역에서 최초로 설립된 국립대학으로, 지역과 국가발전을 이끌어온 글로벌 명문대학입니다. 가장 한국적인 도시, 천오백년의 역사를 가진 전주에 메인 캠퍼스를 두고, 농생명 분야와 수의학 분야가 특화된 특성화캠퍼스(익산)를 비롯하여 총 7개의 캠퍼스를 운영하고 있습니다.



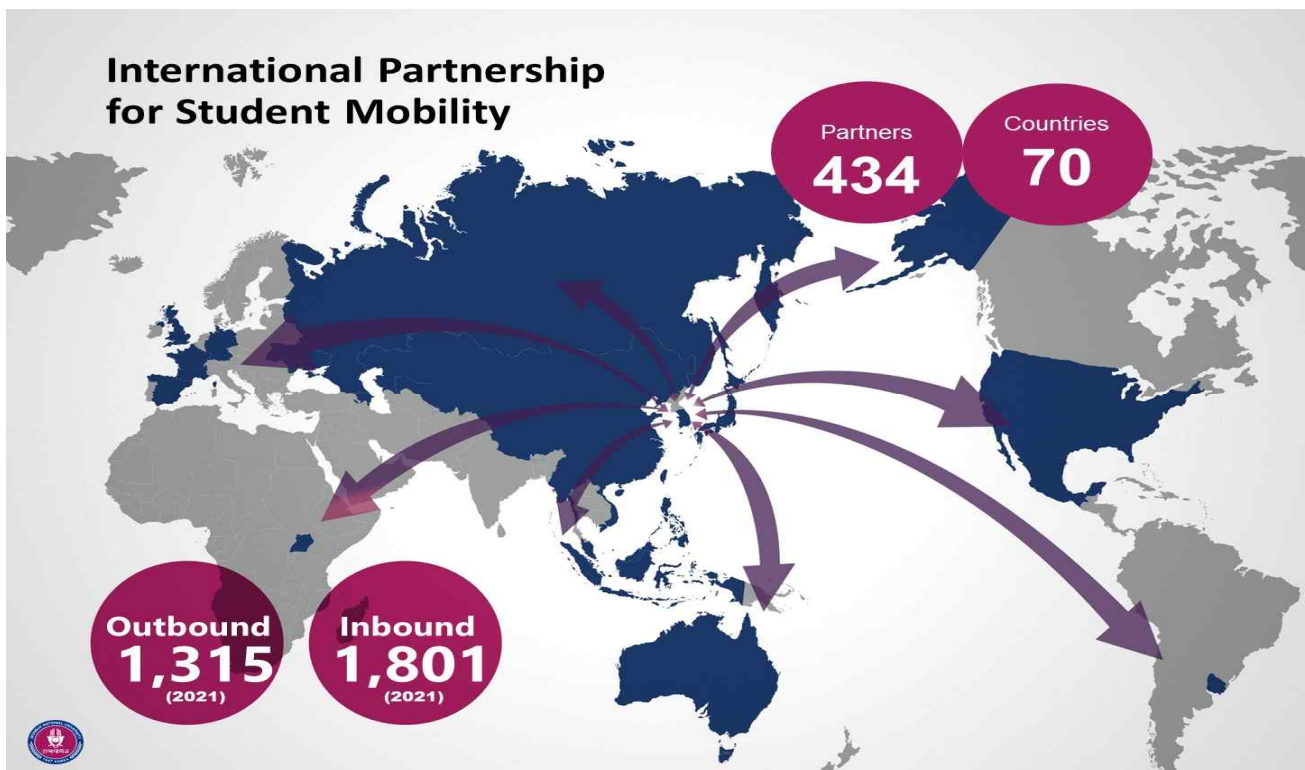
2. 특성

- 전북대학교는 교육과 연구, 산학협력, 국제화 분야를 강화하기 위해 다양한 제도를 도입하여 실시하여 각종 대학 평가에서 우수대학으로 선정되었습니다. 현재 우리대학은 국제경쟁력 강화 및 캠퍼스의 국제화 추진을 위해 70개국 434개 대학 및 연구기관과 학술교류협정을 체결하였고, 정부초청장학생 및 외국인 유학생의 학업 및 유학생활동을 지원할 수 있는 글로벌 캠퍼스로서의 여건을 마련하고 있습니다.

[전북대학교 명성]



[전북대학교 해외대학 교류 현황]



[전북대학교 캠퍼스]

SPRING

Students are strolling through campus on a sunny day in spring.



SUMMER

A traditional Korean pavilion 'Place for Scholars' boasts its beauty in the heat of the summer



[전북대학교 캠퍼스]

AUTUMN

Students are enjoying beautiful autumn foliage on campus



WINTER

Wintry wonderland in the JBNU campus



II. 모집 학과

1. 모집 학과

단과대학	계열	학과	석사	박사	학위진학 어학성적	강의언어	비고
간호대학	자연	간호학과	O	O	TOPIK 3 이상	한국어	
공과대학	공학	IT응용시스템공학과	O	O	TOPIK 3 이상	한국어	
공과대학	공학	건축 도시공학과	X	O	TOPIK 3 이상	한국어	
공과대학	공학	건축공학과	O	X	TOPIK 3 이상	한국어	
공과대학	공학	금속공학과	O	O	TOPIK 3 이상	한국어 / 영어	
공과대학	공학	기계공학과	O	O	TOPIK 3 이상	한국어 / 영어	
공과대학	공학	기계설계공학과	O	O	TOPIK 3 이상	한국어 / 영어	
공과대학	공학	기계시스템공학과	O	O	TOPIK 3 이상	한국어 / 영어	
공과대학	공학	나노반도체디스플레이학과	O	O	TOPIK 3 이상	한국어 / 영어	
공과대학	공학	나노융합공학과	O	O	TOPIK 3 이상	영어	
공과대학	공학	도시공학과	O	X	TOPIK 3 이상	한국어	
공과대학	공학	디자인제조공학과	O	O	TOPIK 3 이상	한국어 / 영어	
공과대학	공학	메카트로닉스공학과	O	O	TOPIK 3 이상	한국어 / 영어	
공과대학	공학	바이오·나노시스템공학과	O	O	TOPIK 3 이상	한국어 / 영어	
공과대학	공학	바이오나노융합공학과	O	O	TOPIK 3 이상	한국어 / 영어	
공과대학	공학	반도체화학공학부 (반도체공학전공, 화학공학전공)	O	O	TOPIK 3 이상	한국어 / 영어	
공과대학	공학	산업시스템공학과	O	O	TOPIK 3 이상	한국어 / 영어	
공과대학	공학	생물공정공학과	O	O	TOPIK 3 이상	한국어 / 영어	
공과대학	공학	소프트웨어공학과	O	O	TOPIK 3 이상	한국어 / 영어	
공과대학	공학	에너지공학과	O	O	TOPIK 3 이상	한국어 / 영어	
공과대학	공학	에너지저장·변환공학과	O	O	TOPIK 3 이상	한국어 / 영어	
공과대학	공학	자원·에너지공학과	O	O	TOPIK 3 이상	한국어 / 영어	
공과대학	공학	재료공학과	O	O	TOPIK 3 이상	한국어 / 영어	
공과대학	공학	전기공학과	O	O	TOPIK 3 이상	한국어 / 영어	
공과대학	공학	전자·정보공학부 (전자공학전공)	O	O	TOPIK 3 이상	한국어 / 영어	
공과대학	공학	전자·정보공학부 (컴퓨터공학전공)	O	O	TOPIK 3 이상	한국어 / 영어	
공과대학	공학	전자정보재료공학과	O	O	TOPIK 3 이상	영어	
공과대학	공학	정보보호공학과	O	O	TOPIK 3 이상	한국어	
공과대학	공학	탄소소재파이버공학과	O	O	TOPIK 3 이상	한국어 / 영어	
공과대학	공학	토목공학과	O	O	TOPIK 3 이상	한국어 / 영어	
공과대학	공학	플라즈마및양자빔응용공학과	O	O	TOPIK 3 이상	한국어 / 영어	

단과대학	계열	학과	석사	박사	학위진학 어학성적	강의언어	비고
공과대학	공학	항공우주공학과	O	O	TOPIK 3 이상	한국어 / 영어	
공과대학	공학	헬스케어공학과	O	O	TOPIK 3 이상	한국어	
공과대학	공학	환경공학과	O	O	TOPIK 3 이상	한국어 / 영어	
공과대학	공학	환경에너지융합학과	O	O	TOPIK 3 이상	한국어 / 영어 / 스페인어	
공과대학	인공지능 (AI)	에너지-AI융합공학과	O	O	TOPIK 3 이상	한국어 / 영어	
농업생명과학대학	자연	농공학과	O	O	TOPIK 3 이상	한국어 / 영어	
농업생명과학대학	자연	농생물학과	O	O	TOPIK 3 이상	한국어	
농업생명과학대학	자연	농업경제학과	O	O	TOPIK 3 이상	한국어	
농업생명과학대학	자연	농축산식품융합학과	O	O	TOPIK 3 이상	한국어 / 영어	
농업생명과학대학	자연	농학과	O	O	TOPIK 3 이상	한국어	
농업생명과학대학	자연	농화학과	O	O	TOPIK 3 이상	한국어 / 영어	
농업생명과학대학	자연	목재응용과학과	O	O	TOPIK 3 이상	한국어 / 영어	
농업생명과학대학	자연	식품공학과	O	O	TOPIK 3 이상	한국어 / 영어	
농업생명과학대학	자연	원예학과	O	O	TOPIK 3 이상	한국어 / 영어	
농업생명과학대학	자연	조경학과	O	O	TOPIK 3 이상	한국어	
농업생명과학대학	자연	축산학과	O	O	TOPIK 3 이상	한국어 / 영어	
법학전문대학원	인문	법학과	O	O	TOPIK 3 이상	한국어	
사범대학	교육	과학교육학과	X	O	TOPIK 3 이상	한국어 / 영어	
사범대학	교육	과학교육학부 (생물교육전공)	O	X	TOPIK 3 이상	한국어 / 영어	
사범대학	교육	과학교육학부 (화학교육전공)	O	X	TOPIK 3 이상	한국어 / 영어	
사범대학	교육	교육학과	O	O	TOPIK 3 이상	한국어	
사범대학	교육	국어교육학과	O	X	TOPIK 3 이상	한국어	
사범대학	교육	수학교육학과	O	O	TOPIK 3 이상	한국어 / 영어	
사범대학	교육	어문교육학과	X	O	TOPIK 3 이상	한국어	
사범대학	교육	영어교육학과	X	O	TOPIK 3 이상	영어	
사범대학	교육	인지과학과	O	O	TOPIK 3 이상	한국어	
사회과학대학	사회	미디어커뮤니케이션학과	O	O	TOPIK 3 이상	한국어	
사회과학대학	사회	사회복지학과	O	O	TOPIK 3 이상	한국어	
사회과학대학	사회	사회학과	O	O	TOPIK 3 이상	한국어	
사회과학대학	사회	심리학과	O	O	TOPIK 3 이상	한국어	
사회과학대학	사회	정치학과	O	O	TOPIK 3 이상	한국어	
사회과학대학	사회	행정학과	O	O	TOPIK 3 이상	한국어	
상과대학	사회	경영학과	O	O	TOPIK 3 이상	한국어 / 영어	
상과대학	사회	경제학과	O	O	TOPIK 3 이상	한국어	

단과대학	계열	학과	석사	박사	학위진학 어학성적	강의언어	비고
상과대학	사회	무역학과	○	○	TOPIK 3 이상	한국어 / 영어	
상과대학	사회	사이버무역·지역학과	○	×	TOPIK 3 이상	한국어 / 영어	
상과대학	사회	회계학과	○	○	TOPIK 3 이상	한국어	
생활과학대학	자연	생활과학과	×	○	TOPIK 3 이상	한국어	
생활과학대학	자연	식품영양학과	○	○	TOPIK 3 이상	한국어 / 영어	
생활과학대학	자연	아동가족학과	○	○	TOPIK 3 이상	한국어 / 영어	
생활과학대학	자연	의류학과	○	×	TOPIK 3 이상	한국어	
생활과학대학	자연	주거환경학과	○	○	TOPIK 3 이상	한국어 / 영어	
약학대학	자연	약학과	○	○	TOPIK 3 이상	한국어 / 영어	
의과대학	의학	의학과	○	○	TOPIK 3 이상	한국어 / 영어	
의과대학	의학	언어치료학과	○	○	TOPIK 3 이상	한국어 / 영어	
의과대학	의학	의과학과	○	○	TOPIK 3 이상	한국어 / 영어	
치과대학	의학	치의과학과	○	○	TOPIK 3 이상	한국어	
치과대학	의학	치의학과	○	○	TOPIK 3 이상	한국어	
인문대학	인문	고고문화인류학과	○	○	TOPIK 3 이상	한국어	
인문대학	인문	국어국문학과	○	○	TOPIK 3 이상	한국어	
인문대학	인문	기록관리학과	○	○	TOPIK 3 이상	한국어	
인문대학	인문	독일학과	○	○	TOPIK 3 이상	한국어 / 독일어	
인문대학	인문	무형유산정보학과	○	○	TOPIK 3 이상	한국어	
인문대학	인문	문헌정보학과	○	○	TOPIK 3 이상	한국어	
인문대학	인문	스페인·중남미학과	○	×	TOPIK 3 이상	한국어 / 영어 / 스페인어	
인문대학	인문	영어영문학과	○	○	TOPIK 3 이상	한국어 / 영어	
인문대학	인문	일본학과	○	○	TOPIK 3 이상	한국어 / 일본어	
인문대학	인문	중어중문학과	○	○	TOPIK 3 이상	한국어 / 중국어	
인문대학	인문	철학과	○	○	TOPIK 3 이상	한국어	
인문대학	인문	프랑스·아프리카학과	○	○	TOPIK 3 이상	한국어/ 프랑스어	
인문대학	인문	한국어교육학과	○	×	TOPIK 3 이상	한국어	
자연과학대학	자연	과학학과	○	○	TOPIK 3 이상	한국어	
자연과학대학	자연	나노과학기술학과	○	○	TOPIK 3 이상	한국어 / 영어	
자연과학대학	자연	물리학과	○	○	TOPIK 3 이상	한국어 / 영어	
자연과학대학	자연	분자생물학과	○	×	TOPIK 3 이상	한국어 / 영어	
자연과학대학	자연	생리활성소재학과	○	○	TOPIK 3 이상	한국어	
자연과학대학	자연	생물학과	○	○	TOPIK 3 이상	한국어 / 영어	
자연과학대학	자연	수학과	○	○	TOPIK 3 이상	한국어 / 영어	
자연과학대학	자연	스포츠과학과	○	○	TOPIK 3 이상	한국어	

단과대학	계열	학과	석사	박사	학위진학 어학성적	강의언어	비고
자연과학대학	자연	지구환경과학과	O	O	TOPIK 3 이상	한국어 / 영어	
자연과학대학	자연	통계학과	O	O	TOPIK 3 이상	한국어	
자연과학대학	자연	화학과	O	O	TOPIK 3 이상	영어	
수의과대학	의학	수의학과	O	O	TOPIK 3 이상	한국어 / 영어	
환경생명자원대학	자연	라이프스타일의학과	O	O	TOPIK 3 이상	한국어 / 영어	
환경생명자원대학	자연	생명공학과	O	O	TOPIK 3 이상	한국어 / 영어	
환경생명자원대학	자연	생태조경디자인학과	O	O	TOPIK 3 이상	한국어 / 영어	
환경생명자원대학	자연	융합환경생명공학과	O	O	TOPIK 3 이상	한국어 / 영어	
환경생명자원대학	자연	한약자원학과	O	X	TOPIK 3 이상	한국어 / 영어	
공과대학	공학	융합기술공학과	O	O	TOPIK 3 이상	한국어 / 영어	
예술대학	예체능	무용학과	O	X	TOPIK 3 이상	한국어	
예술대학	예체능	미술학과	O	O	TOPIK 3 이상	한국어	
예술대학	예체능	산업디자인과	O	X	TOPIK 3 이상	한국어 / 영어	
예술대학	예체능	음악학과	O	O	TOPIK 3 이상	한국어	
예술대학	예체능	체육학과	O	O	TOPIK 3 이상	한국어 / 영어	
예술대학	예체능	한국음악학과	O	O	TOPIK 3 이상	한국어	

III. 지원 안내

1. 일정

○ 대학 전형 1차 심사: 국립국제교육원 일정에 따름

구분	일정(예정)	비고
지원서류 접수	2023년 2월 28일 ~ 4월 7일	우편/방문 접수
서류심사	2023년 4월 14일	
면접	2023년 4월 17일~21일	
후보자 추천	2023년 4월 28일	
최종 합격자 발표	2023년 6월 중순	국립국제교육원 홈페이지 http://studyinkorea.go.kr

※ 국립국제교육원 모집요강 발표 후 “대학 웹사이트”에 확정 일정 공지 예정

- <https://www.jbnu.ac.kr/kor/?menuID=139>

- <https://ioffice.jbnu.ac.kr/ioffice/22311/subview.do>

○ 공관 전형 3차 심사

- 심사 기간(예정): 2023년 5월 2일 ~ 6월 2일

※ 국립국제교육원 모집요강 발표 후 “대학 웹사이트”에 확정 일정 공지 예정

- <https://www.jbnu.ac.kr/kor/?menuID=139>

- <https://ioffice.jbnu.ac.kr/ioffice/22311/subview.do>

2. 대학별(또는 학과별) 제출 서류

○ 서류 제출 시 유의 사항

- 1) 제출 서류의 기재내 용이 다르거나 구비서류가 미흡한 지원서는 심사 제외 및 불합격 처리
- 2) **증명서류는 아포스티유(또는 영사확인) 필수**
 - ※ 아포스티유 협약 국가의 증명서류는 아포스티유 확인 서류로 제출하고, 아포스티유 확인 서류 제출이 불가능한 경우에 한해 영사확인 서류 제출
- 3) 제출 서류는 지원서 양식 첫 페이지 체크리스트(Application Checklist) 순서대로 정렬하여 제출해야 하며, 각 서류의 오른쪽 상단에는 체크리스트 상의 번호와 명칭을 기재하여야 함(예: 9. 졸업증명서 영사확인본)

(예시)	9. 졸업증명서(영사확인본)
------	-----------------

- 4) 추천자 지원 서류는 A4 규격(또는 레터 사이즈)이어야 함
 - ※ 서류가 규격보다 작을 경우, 별도의 A4용지에 부착하여 제출하도록 하고, 규격보다 클 경우, A4 규격에 맞도록 접어서 제출

3. 문의 및 서류발송처

○ 대학 담당자 연락처(문의)

- 1) 전화: +63-270-4757
- 2) 이메일: kgsp@jbnu.ac.kr
- 3) 팩스: +63-270-2099
- 4) 전북대학교 홈페이지
 - 가. 국문: <https://www.jbnu.ac.kr/kor/>
 - 나. 영문: <https://www.jbnu.ac.kr/eng/>
 - 다. 중문: <https://www.jbnu.ac.kr/china/>
- 5) 국제협력부 홈페이지: <https://ioffice.jbnu.ac.kr/ioffice/index.do>

○ 대학 주소(서류발송처)

우)54896
전북 전주시 덕진구 백제대로 567 전북대학교 국제협력부
KGSP 담당자 앞

4. 기타 안내 사항

1) 생활관(정부초청장학생 우선 선발)

가. 전국 최고 규모 및 편의시설을 두루 갖춘 최신식 현대 생활관



2) 생활관 종류

건물명	식사	캠퍼스 위치	제공내용	비고
참빛관	주5일3식	전주	2인1실, 책상, 의자, 옷장, 에어컨, 화장실, 세면실	
대동관(남) 평화관(여)	주5일3식/ 없음(선택)	전주	2인1실, 책상, 의자, 옷장, 에어컨, 공동화장실, 공동샤워실, 공용냉장고	
혜민관	없음	전주	2인1실, 책상, 의자, 옷장, 에어컨, 화장실, 세면실	
웅비관	없음	익산	2인1실, 침대, 책상, 의자, 옷장	
청운관	없음	익산	2인1실, 침대, 책상, 의자, 책장, 옷장, 스탠드	

3) 정부초청장학생 지원 프로그램

가. JBNU International Buddy Program

- 한국인, 외국인 학생들이 2:2팀으로 구성됨
- 정부초청장학생의 학교생활 및 한국 생활 적응에 도움

나. Study Assistant 상시 운영

- 유학생들의 한국어 실력 및 전공 수학 실력 향상을 위해 한국인 도우미 매칭

다. 원스톱 서비스 제공(입학 - 비자 - 학사 - 졸업 - 취업)

- 학생 편의시설 제공 및 학생을 위한 행정 서비스 제공

라. 전문 상담 인원 활용을 통한 학생 상담

Jeonbuk National University

- Address: The Office of International Affairs
567 Baekje-daero, Deokjin-gu, Jeonju-si, Jeollabuk-do, 54896,
Republic of Korea
- Website: <https://www.jbnu.ac.kr/eng/>

I . Overview of the University

1. History

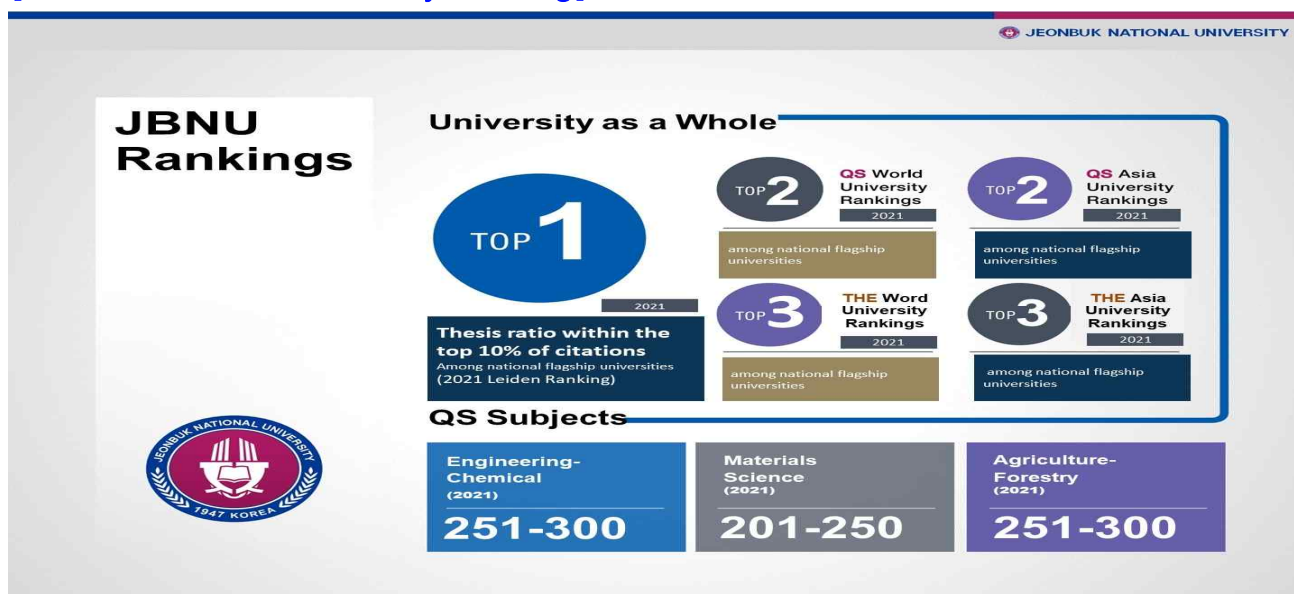
- Jeonbuk National University is a global prestigious university that has contributed enormously to the development of region and the country. It is the first national university in Honam and Chungcheong region established in 1947. Its main campus is located in the most Korean city Jeonju with 1,500 years of rich history. Moreover, it has specialized campus in Iksan for Agricultural Life Science and Veterinary Science field and several industrial-academic cooperative campuses in Gochang, Wanju, Jeongeup and Saemangeun-Gunsan area.



2. Key Information

- Jeonbuk National University introduces various systems in order to enhance the field of education, research, academic-industrial cooperation and internationalization and as a result, it was selected as the remarkable university from many university evaluation institutions. Currently, Jeonbuk National University has signed Memorandum of Understanding(MOU) with 434 universities and institutions across 70 countries to strengthen international competitiveness and to carry forward campus internationalization.

[Jeonbuk National University Ranking]



[Current State of Overseas Exchange]



SPRING

Students are strolling through campus on a sunny day in spring.



SUMMER

A traditional Korean pavilion 'Place for Scholars' boasts its beauty in the heat of the summer



AUTUMN

Students are enjoying beautiful autumn foliage on campus



WINTER

Wintry wonderland in the JBNU campus



II . Fields of Study

College	Division	Department	Masters'	Doctoral	Required TOPIK for Admission after Language Program	Medium of Instruction	비고
Nursing	Natural Science	Nursing	O	O	TOPIK 3 or above	Korean	
Engineering	Engineering	IT Applied Systems Engineering	O	O	TOPIK 3 or above	Korean	
	Engineering	Architecture and Urban Engineering	X	O	TOPIK 3 or above	Korean	
	Engineering	Architecture Engineering	O	X	TOPIK 3 or above	Korean	
	Engineering	Metallurgical Engineering	O	O	TOPIK 3 or above	Korean / English	
	Engineering	Mechanical Engineering	O	O	TOPIK 3 or above	Korean / English	
	Engineering	Mechanical Design Engineering	O	O	TOPIK 3 or above	Korean / English	
	Engineering	Mechanical System Engineering	O	O	TOPIK 3 or above	Korean / English	
	Engineering	Nano Semiconductors and Displays	O	O	TOPIK 3 or above	Korean / English	
	Engineering	Nano Convergence Engineering	O	O	TOPIK 3 or above	English	
	Engineering	Urban Engineering	O	X	TOPIK 3 or above	Korean	
	Engineering	Design and Manufacturing	O	O	TOPIK 3 or above	Korean / English	
	Engineering	Mechatronics Engineering	O	O	TOPIK 3 or above	Korean / English	
	Engineering	Bio·Nano System Engineering	O	O	TOPIK 3 or above	Korean / English	
	Engineering	Bio·nano Convergence Engineering	O	O	TOPIK 3 or above	Korean / English	
	Engineering	Semiconductor and Chemical Engineering(Semiconductor Engineering, Chemical Engineering)	O	O	TOPIK 3 or above	Korean / English	
	Engineering	Industrial System Engineering	O	O	TOPIK 3 or above	Korean / English	
	Engineering	Bioprocess Engineering	O	O	TOPIK 3 or above	Korean / English	
	Engineering	Software Engineering	O	O	TOPIK 3 or above	Korean / English	
	Engineering	Energy Engineering	O	O	TOPIK 3 or above	Korean / English	
	Engineering	Energy Storage · Conversion Engineering	O	O	TOPIK 3 or above	Korean / English	
	Engineering	Mineral Resources and Energy Engineering	O	O	TOPIK 3 or above	Korean / English	
	Engineering	Materials Science and Engineering	O	O	TOPIK 3 or above	Korean / English	

College	Division	Department	Masters'	Doctoral	Required TOPIK for Admission after Language Program	Medium of Instruction	비고
	Engineering	Electrical Engineering	○	○	TOPIK 3 or above	Korean / English	
	Engineering	Electronic Engineering	○	○	TOPIK 3 or above	Korean / English	
	Engineering	Computer Science and Engineering	○	○	TOPIK 3 or above	Korean / English	
	Engineering	Electronic Information Materials Engineering	○	○	TOPIK 3 or above	English	
	Engineering	Information Security Engineering	○	○	TOPIK 3 or above	Korean	
	Engineering	Carbon Materials & Fiber Engineering	○	○	TOPIK 3 or above	Korean / English	
	Engineering	Civil Engineering	○	○	TOPIK 3 or above	Korean / English	
	Engineering	Applied Plasma & Quantum Beam Engineering	○	○	TOPIK 3 or above	Korean / English	
	Engineering	Aerospace Engineering	○	○	TOPIK 3 or above	Korean / English	
	Engineering	Healthcare Engineering	○	○	TOPIK 3 or above	Korean	
	Engineering	Environment Engineering	○	○	TOPIK 3 or above	Korean / English	
	Engineering	Environment and Energy	○	○	TOPIK 3 or above	Korean / English / Spanish	
	Artificial Intelligence(AI)	Integrated Energy-AI	○	○	TOPIK 3 or above	Korean / English	
Agriculture and Life Sciences	Natural Science	Agricultural Engineering	○	○	TOPIK 3 or above	Korean / English	
	Natural Science	Agricultural Biology	○	○	TOPIK 3 or above	Korean	
	Natural Science	Agricultural Economics	○	○	TOPIK 3 or above	Korean	
	Natural Science	Agriculture and Convergence Technology	○	○	TOPIK 3 or above	Korean / English	
	Natural Science	Agronomy	○	○	TOPIK 3 or above	Korean	
	Natural Science	Agriculture Chemistry	○	○	TOPIK 3 or above	Korean / English	
	Natural Science	Wood Science Technology	○	○	TOPIK 3 or above	Korean / English	
	Natural Science	Food science & technology	○	○	TOPIK 3 or above	Korean / English	
	Natural Science	Horticulture	○	○	TOPIK 3 or above	Korean / English	
	Natural Science	Landscape Architecture	○	○	TOPIK 3 or above	Korean	

College	Division	Department	Masters'	Doctoral	Required TOPIK for Admission after Language Program	Medium of Instruction	비고
	Natural Science	Animal science	O	O	TOPIK 3 or above	Korean / English	
Law	Humanities	Law	O	O	TOPIK 3 or above	Korean	
Education	Education	Science Education	X	O	TOPIK 3 or above	Korean / English	
	Education	Biology Education	O	X	TOPIK 3 or above	Korean / English	
	Education	Chemistry Education	O	X	TOPIK 3 or above	Korean / English	
	Education	Education	O	O	TOPIK 3 or above	Korean	
	Education	Korean Language Education	O	X	TOPIK 3 or above	Korean	
	Education	Mathematics Education	O	O	TOPIK 3 or above	Korean / English	
	Education	Language and Literature Education	X	O	TOPIK 3 or above	Korean	
	Education	English Education	X	O	TOPIK 3 or above	English	
	Education	Cognitive Science	O	O	TOPIK 3 or above	Korean	
Social Science	Social Science	Media and Communication Studies	O	O	TOPIK 3 or above	Korean	
	Social Science	Social Welfare	O	O	TOPIK 3 or above	Korean	
	Social Science	Sociology	O	O	TOPIK 3 or above	Korean	
	Social Science	Psychology	O	O	TOPIK 3 or above	Korean	
	Social Science	Political Science	O	O	TOPIK 3 or above	Korean	
	Social Science	Public Administration	O	O	TOPIK 3 or above	Korean	
Commerce	Social Science	Business Administration	O	O	TOPIK 3 or above	Korean / English	
	Social Science	Economics	O	O	TOPIK 3 or above	Korean	
	Social Science	International Trade	O	O	TOPIK 3 or above	Korean / English	
	Social Science	International Cyber Trade and Area Study	O	X	TOPIK 3 or above	Korean / English	
	Social Science	Accounting	O	O	TOPIK 3 or above	Korean	
Human Ecology	Natural Science	Human Ecology	X	O	TOPIK 3 or above	Korean	
	Natural Science	Food Science & Human Nutrition	O	O	TOPIK 3 or above	Korean / English	

College	Division	Department	Masters'	Doctoral	Required TOPIK for Admission after Language Program	Medium of Instruction	비고
	Natural Science	Child & family studies	O	O	TOPIK 3 or above	Korean / English	
	Natural Science	Fashion Design	O	X	TOPIK 3 or above	Korean	
	Natural Science	Housing Environmental Design	O	O	TOPIK 3 or above	Korean / English	
Pharmacy	Natural Science	Pharmacy	O	O	TOPIK 3 or above	Korean / English	
Medical	Medicine	Medicine	O	O	TOPIK 3 or above	Korean	
	Natural Science	Clinical Speech Pathology	O	O	TOPIK 3 or above	Korean	
	Natural Science	Medical Science	O	O	TOPIK 3 or above	Korean / English	
Dentistry	Natural Science	Dental Science	O	O	TOPIK 3 or above	Korean	
	Medicine	Dentistry	O	O	TOPIK 3 or above	Korean / English	
Humanities	Humanities	Archaeology and Cultural Anthropology	O	O	TOPIK 3 or above	Korean	
	Humanities	Korean Language and Literature	O	O	TOPIK 3 or above	Korean / English	
	Humanities	Records, Archives, and Information Science	O	O	TOPIK 3 or above	Korean / English	
	Humanities	German Studies	O	O	TOPIK 3 or above	Korean / English	
	Humanities	Intangible Heritage & Information	O	O	TOPIK 3 or above	Korean	
	Humanities	Library and Information Science	O	O	TOPIK 3 or above	Korean	
	Humanities	Spanish & Latin American Studies	O	X	TOPIK 3 or above	Korean	
	Humanities	English Language and Literature	O	O	TOPIK 3 or above	Korean / German	
	Humanities	Japanese Studies	O	O	TOPIK 3 or above	Korean	
	Humanities	Chinese Language and Literature	O	O	TOPIK 3 or above	Korean	
	Humanities	Philosophy	O	O	TOPIK 3 or above	Korean / English / Spanish	
	Humanities	French and African Studies	O	O	TOPIK 3 or above	Korean / English	
	Humanities	Korean Language as a Second Language Education	O	X	TOPIK 3 or above	Korean / Japanese	
Natural Sciences	Natural Science	Science Studies	O	O	TOPIK 3 or above	Korean / English	
	Natural Science	Nanoscience and Technology	O	O	TOPIK 3 or above	Korean	

College	Division	Department	Masters'	Doctoral	Required TOPIK for Admission after Language Program	Medium of Instruction	비고
	Natural Science	Physics	O	O	TOPIK 3 or above	Korean / French	
	Natural Science	Molecular Biology	O	X	TOPIK 3 or above	Korean	
	Natural Science	Bioactive Materials	O	O	TOPIK 3 or above	Korean	
	Natural Science	Biology	O	O	TOPIK 3 or above	Korean / English	
	Natural Science	Mathematics	O	O	TOPIK 3 or above	Korean / English	
	Natural Science	Sports Science	O	O	TOPIK 3 or above	Korean / English	
	Natural Science	Earth and Environmental Sciences	O	O	TOPIK 3 or above	Korean	
	Natural Science	Statistics	O	O	TOPIK 3 or above	Korean / English	
	Natural Science	Chemistry	O	O	TOPIK 3 or above	Korean / English	
Veterinary Medicine	Medicine	Veterinary Medicine	O	O	TOPIK 3 or above	Korean	
Environmental and Bioresource Sciences	Natural Science	Life Style Medicine	O	O	TOPIK 3 or above	Korean / English	
	Natural Science	Biotechnology	O	O	TOPIK 3 or above	Korean	
	Natural Science	Ecology Landscape Architecture-Design	O	O	TOPIK 3 or above	English	
	Natural Science	Environmental Biotechnology	O	O	TOPIK 3 or above	Korean	
	Natural Science	Oriental Medicine Resource	O	X	TOPIK 3 or above	Korean	
	Engineering	Convergence Technology Engineering	O	O	TOPIK 3 or above	Korean / English	
Arts	Entertainment & Sports	Dance	O	X	TOPIK 3 or above	Korean / English	
	Entertainment & Sports	Fine Arts	O	O	TOPIK 3 or above	Korean / English	
	Entertainment & Sports	Industrial Design	O	X	TOPIK 3 or above	Korean / English	
	Entertainment & Sports	Music	O	O	TOPIK 3 or above	Korean / English	
	Entertainment & Sports	Physical Education	O	O	TOPIK 3 or above	Korean / English	
	Entertainment & Sports	Korean Music	O	O	TOPIK 3 or above	Korean / English	

III. Admission

1. Selection Procedure

○ First Round of Selection (University Track): same as 2023 GKS Guidance from NIIED

Steps	Dates(Expected)	Notes
Submission of Application	2023.2.28.~4.7.	All documents must be submitted in person or by post mail to the OIA
Application Review	2023. 4.14.	Further Notice: https://www.jbnu.ac.kr/kor/?menuID=139 https://ioffice.jbnu.ac.kr/ioffice/22311/subview.do
Phone Interview	2023. 4.17.~21.	
Recommend successful applicants to NIIED	2023. 4.28.	
Final Result Announcement	Mid of June	국립국제교육원 홈페이지 http://studyinkorea.go.kr

※ Once the application guidelines are released on studyinkorea.go.kr by NIIED, the accurate date of an application and screening period will be posted on the university website

- <https://www.jbnu.ac.kr/kor/?menuID=139>
- <https://ioffice.jbnu.ac.kr/ioffice/22311/subview.do>

○ Third Round of Selection (Embassy Track)

- Screening period (estimated date): 2023. 5. 2.~ 6. 2.

※ Once the application guidelines are released on studyinkorea.go.kr by NIIED, the accurate date of the screening period will be posted on the university website

- <https://www.jbnu.ac.kr/kor/?menuID=139>
- <https://ioffice.jbnu.ac.kr/ioffice/22311/subview.do>

2. Additional materials required by each university/department

○ Important Notes

1) Incomplet or incorrect documents will result in the disqualification of applicants

2) Submission of Requirement – Must be apostilled or consular confirmed

※ If your country belongs to one of the member countries for the Apostille Convention, please have your documents apostilled and get a consular–confirmation only when apostille is not possible.

Notarized or original documents without apostille/consular–confirmation are NOT acceptable.

- 3) Application documents must be submitted in the order of the “Application Checklist.” which itself should be the front cover of each set of application documents.

Please number and label each document on the top right corner.

(e.g.)	9. Bachelor's Graduate Certificate
--------	------------------------------------

- 4) All documents should be submitted as a A4 sized (or letter sized) documents.

※ If a document is smaller than A4 sized (or letter sized) document, attach it on a blank A4 sized paper. If a document is larger than a A4 size document, fold the document into a A4 size

3. Inquiry and application address

○ Contact Information of the university

- 1) phone: +63-270-4757
- 2) email: kgsp@jbnu.ac.kr
- 3) fax: +63-270-2099
- 4) Homepage of Jeonbuk National University
 - Main : <https://www.jbnu.ac.kr/kor/>
 - English : <https://www.jbnu.ac.kr/eng/>
 - Chinese : <https://www.jbnu.ac.kr/china/>
- 5) Office of International Affairs: <https://ioffice.jbnu.ac.kr/ioffice/index.do>

○ Where to send application document

- Adderss:

Office of International Affairs, Jeonbuk National University

#567, Baekje-daero, Deokjin-gu, Jeonju-si, Jeollabuk-do 54896,
Republic of KOREA(Zip code: 54896)

4. Further Notice

1) Dormitory(priority selection of GKS Students)

- The largest and most convenient modern Dormitory



2) Dormitory

Hall	Meal	Campus	Equipment	Note
Chambit	3 Meals (5-day week)	Jeonju	Double occupancy, Desk, Chair, Closet, Air conditioner, Bathroom, Washroom	
Daedong (Male) Pyeonghwa (Female)	3 Meals (5-day week) or No Meal	Jeonju	Double occupancy, Desk, Chair, Closet, Air conditioner, Public Restroom and shower room, Public fridge (at a corridor each floor)	
Haemin	No meal	Jeonju (Medical, Dental college)	Double occupancy, Desk, Chair, Closet, Air conditioner, Bathroom, Washroom	
Ungbi	No meal	Iksan	Double occupancy, Bed, Desk, Chair, Closet	
Cheongun	No meal	Iksan (Veterinary)	Double occupancy, Bed, Desk, Chair, Closet, Desk lamp, Multiple-tap	

3) Support program for GKS Students

A. JBNU International Buddy Program

- It consists Korean and foreign students 2:2 teams
- Helping GKS students adapt to school life and Korean life

B. Study Assistant

- Matching Korean students to improve Korean language and major studying ability of GKS students

C. Provide one-stop service (Admission - Visa - School life - Graduation & Employment)

D. Student counseling through professional counseling personnel